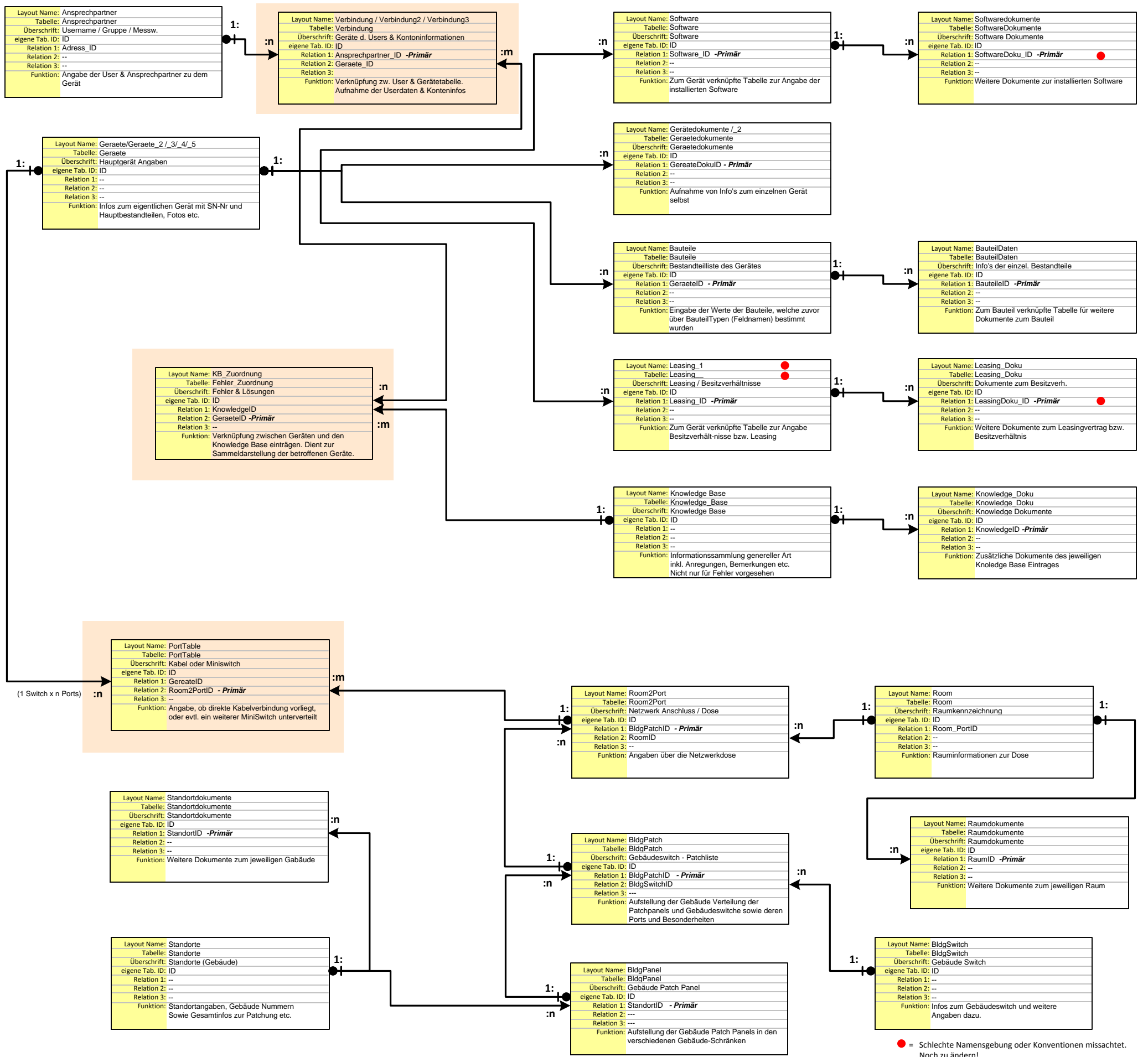
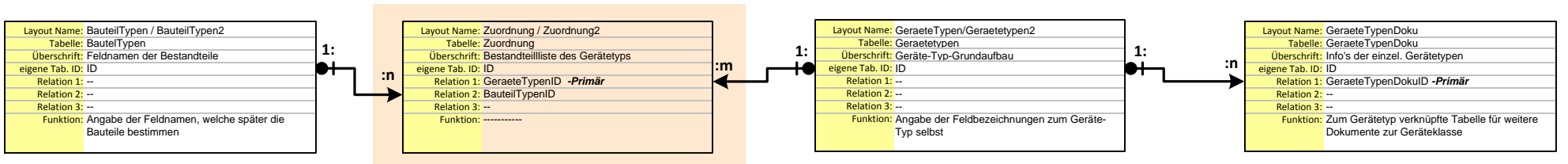


Tabellendiagramm Asset Datenbank



Hier werden die eigentlichen Gerätetypen definiert, welche später als Basis für das neue Gerät dienen.



Betriebliche Systeme - Offenbach		
Projekt: PMS - Entwicklung	Version: V1.01.03	Datum: 23.09.2002
Bereich: ASSET DB unter Organice	Bearbeitung: Stefan Raithe	Südring 4 63165 Mülheim Tel.: 06108- 602500 Fax: 06108- 705423
Modul: Tabellenplanung	Freigabe: <input checked="" type="checkbox"/> nicht freigegeben <input type="checkbox"/> volle Freigabe <input type="checkbox"/> interne Freigabe, nicht für Dritte	
Bemerkung: Verknüpfungen und Abhängigkeiten der Tabellen. Ohne Anspruch auf Einhaltung der Darstellungsnorm. Angepasste Version für die Organice Entwicklung		